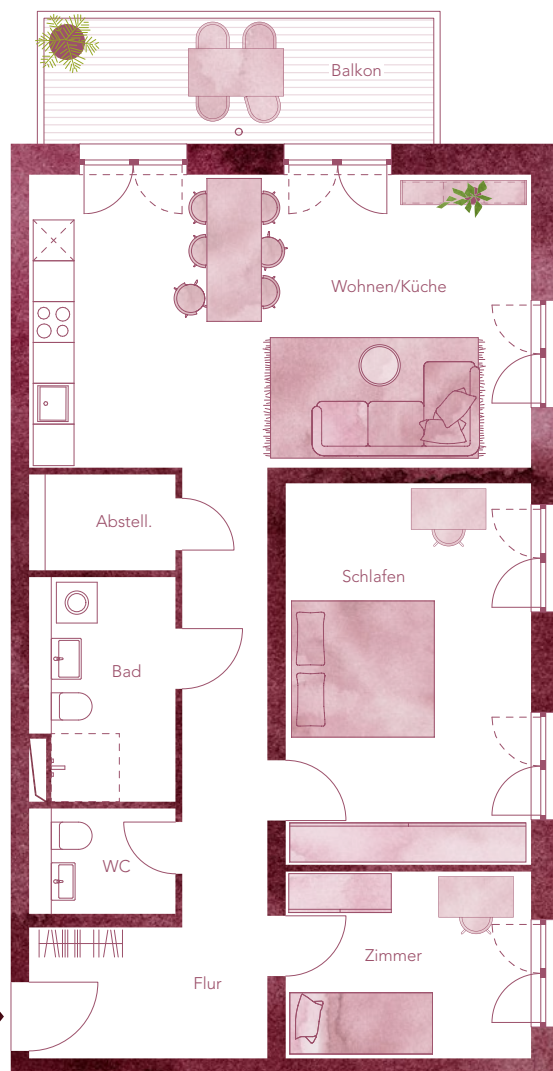




3-Zimmer 1.OG



WOHNUNG 64

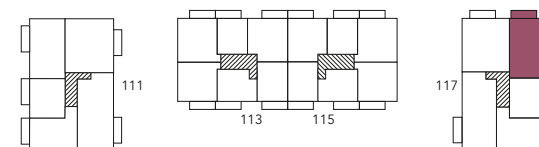
95,90m²

3-ZIMMER

1. OBERGESCHOSS | Barrierefrei nutzbar

Parkviertelallee 117

Wohnen/Küche	32,21 m ²
Schlafen	20,21 m ²
Zimmer	9,90 m ²
Bad	6,77 m ²
WC	3,33 m ²
Flur	15,18 m ²
Abstellraum	3,03 m ²
Balkon 50%	5,27 m ²



Parkviertelallee

Änderungen in Planung, Ausführung und den vorgesehenen Baustoffen behält sich der Verkäufer vor, soweit sie sich technisch als zweckmäßig oder notwendig erweisen, oder auf behördlichen Auflagen beruhen. Die Darstellung der Möbel, z.B. Küchen ist beispielhaft und nicht im Lieferumfang enthalten. Die Lieferung der Bäder und WC's erfolgt gemäß Baubeschreibung. Balkone, befestigte Terrassen und Dachterrassen sind mit 50% in der Gesamtwohnfläche enthalten. Die in der Zeichnung angegebene Flächengrößen sind Circa-Angaben, geringe Abweichungen sind innerhalb des Grundrisses möglich. Die Gesamtwohnfläche entspricht der Wohnfläche gemäß der Wohnflächenverordnung (WoFV). Aufgrund technischer Erfordernisse können ggf. Teilbereiche abgekoffert und Decken abgehängt werden. Planstand: 08.01.2020

